

# Bankort för Onsdagsseglingar 2010 -



## Banalternativ "Korta banor"

Alla märken lämnas till babord (rundas motsols) utom i de fall när märket är markerat med en asterisk (\*) - i dessa fall skall märket lämnas till styrbord (rundas medsols).

IA: S-0-5-0-5-0-M  
IC: S-5-0-5-0-5-M  
IH: S-1-5-1-5-1-M  
IS: S-5-1-5-1-5-M  
IT: S-6-1-6-M  
IV: S-1-6-1-6-1-M  
XA: S-6-2-6-M  
XS: S-8-6-8-M  
XT: S-9-6-9-M

## Startprocedur, startlinje och mållinje

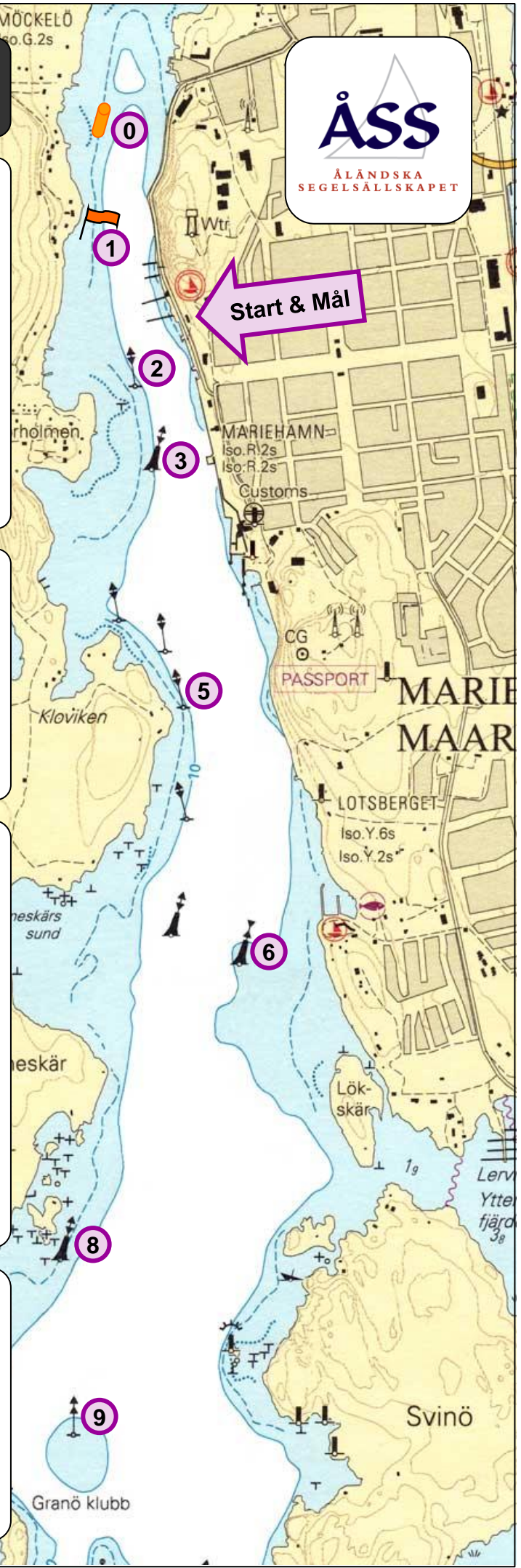
- Starten sker enligt kappseglingsregel 26. Varningssignal 5 minuter före start och förberedelse-signal 4 minuter före start.
- Start-/mållinjen utgörs av stång med prisdomarflagg i landändan och ett angivet märke i den andra ändan. Mellan dessa, i närheten av landändan, kan ett begränsningsmärke finnas. En båt kan inte starta eller gå i mål mellan flaggstängen med prisdomarflagg och detta märke.
- Märket saknar betydelse för start-/mållinjens riktning. Om start-/mållinjen begränsas av en förtöjningsboj i yttre ändan används en siffervimpel för att ange vilken boj som används. Utgörs yttre linjemärket av en flagga visas ingen siffervimpel. Starter och målgångar kan också ordnas från en startbåt på plats som meddelas deltagarna vid skepparmöte.

## Seriesystem och poängberäkning

- Varje onsdag seglas en onsdagssegling som kan bestå av 1-3 delseglingar.
- Seglingsnämndens representant beslutar om antalet delseglingar. Nya beslut kan göras efter delsegling 1 och delsegling 2.
- Lågpoängsystemet, modifierat så att vinnaren får 0,7 poäng används både för delseglingarna och för onsdagsseglingarna totalt.
- Om flera båtar får lika poäng för en onsdagsseglingens delseglingar avgör resultatet i den FÖRSTA delseglingen båtarnas inbördes placering i onsdagsseglingen.
- Om flera båtar får lika poäng vid sammanräkningen av onsdagsseglingarna totalt tillämpas regel A8.
- DNC (d.v.s. kom inte till startområdet) ger poäng motsvarande en sista plats plus ett, räknat på det totala antalet båtar som under säsongen deltagit i minst 3 onsdagsseglingar.
- DNS (kom till starten men startade inte), OCS, DNF, RAF, DSQ, DNE, BFD ger poäng motsvarande en sista plats plus ett, räknat på max antalet båtar som startat i någon av delseglingarna ifrågavarande onsdag.
- Poängen tillfaller båten (inte rorsman eller besättning). Om något team byter båt under säsongen kan poängen efter en skriftlig ansökan till seglingsnämnden överföras till den nya båten.

## Protestförfarande

- Protest skall göras med röd flagga (eller rödgul "match racing"- protestflagga) som visas tydligt och tillräckligt länge samt åtföljs av ett högt och tydligt skrik - "PROTEST" - så att den som berörs av protesten med all säkerhet uppfattar att båten i fråga ämnar protestera.
- En båt kan ta sitt straff genom att svänga 270 grader (göra en stagvändning på läns eller en gipp på kryss).
- Protester behandlas muntligt vid kranen direkt efter seglingen med Henti Lundberg som enväldig domare.
- Vid oklara fall diskas ingen båt.
- Utslaget kan alltid överklagas till ÅSS protestnämnd, vilket leder till normal protestförhandling.



## Banalternativ "Långa banor"

Alla märken lämnas till babord (rundas motsols) utom i de fall när märket är markerat med en asterisk (\*) - i dessa fall skall märket lämnas till styrbord (rundas medsols).

- S: S-5-1-5-M
- I: S-7-M
- H: S-7\*-6\*-5\*-M
- C: S-1\*-3\*-4-3-1-M
- T: S-1\*-3\*-4-3-4-3-1-M
- V: S-8-1-8-M
- X: S-3-M
- AV: S-8-M
- AX: S-10-M
- TS: S-3\*-11-3-11-3-M
- TC: S-3\*-4-3-4-3-M
- TH: S-3\*11-3-M

